



Regione Toscana



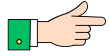
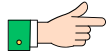
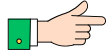
GIOVANI si

IN TOSCANA ARRIVA IL

REDDITO DI REINSERIMENTO LAVORATIVO

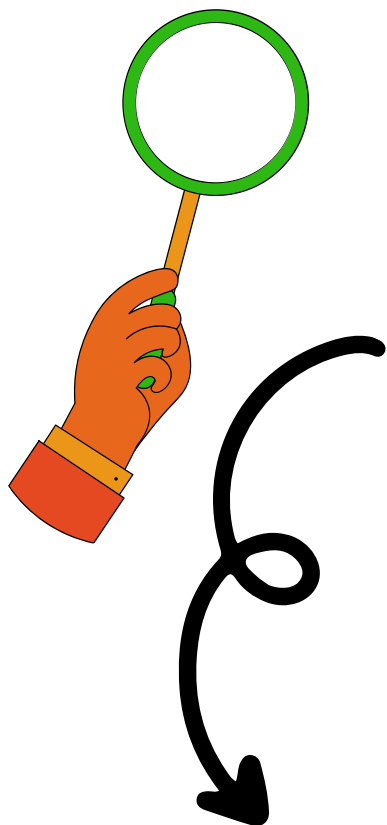


Un percorso pensato per accompagnare le persone verso una nuova occupazione.

-  Un sostegno concreto per chi ha perso il lavoro
-  Percorsi personalizzati con i Centri per l'impiego
-  Formazione e politiche attive per costruire nuove opportunità

Beneficio di 500 euro al mese per un massimo di 9 mesi

Ma **attenzione**: per mantenere il contributo è necessaria la partecipazione obbligatoria a percorsi di politica attiva del lavoro, orientamento, formazione e inserimento lavorativo concordati con il Centro per l'Impiego



CHI PUÒ FARE DOMANDA?

Possono accedere le persone che, al momento della domanda, hanno tutti questi requisiti:

- ✓ Residenza in Toscana da almeno 3 mesi e domicilio nel territorio regionale
- ✓ Sono disoccupate, con pregressa esperienza lavorativa e rilascio della DID, con disponibilità a partecipare a misure di politica attiva
- ✓ Non hanno un lavoro in corso (né dipendente né autonomo o parasubordinato) né un tirocinio attivo alla data di presentazione della domanda
- ✓ Non si sono dimesse volontariamente negli ultimi 12 mesi (salvo giusta causa)
 - ✓ ISEE ordinario fino a 15.000 euro
- ✓ Patrimonio limitato: immobiliare (esclusa prima casa) fino a 30.000 euro; mobiliare fino a 6.000 euro (aumentabile in base al nucleo familiare)
- ✓ Hanno terminato la NASpl o DIS-COLL nell'anno di presentazione della domanda, dopo averla percepita per almeno 1 mese e non oltre 9 mesi continuativi
- ✓ Non hanno ricevuto NASpl/DIS-COLL più di una volta negli ultimi 3 anni
- ✗ Non devono già beneficiare di altre misure nazionali quali l'Assegno di inclusione (ADI) e il Supporto per la formazione e il lavoro (SFL)
- ✗ Non beneficiare del "Bonus Lavoro e Inclusione" di Regione Toscana.

LA DOMANDA DI ACCESSO AL BENEFICIO E' PRESENTATA ESCLUSIVAMENTE IN VIA TELEMATICA mediante il **Portale regionale Toscana Lavoro**, collegandosi al link <https://lavoro.regione.toscana.it/ToscanaLavoro/>. L'accesso è consentito solo con sistemi di identità digitale certificata (SPID, CIE o CNS)

PER INFORMAZIONI RIVOLGITI AL TUO CENTRO PER L'IMPIEGO, FERMO RESTANDO CHE LA PRESENTAZIONE DELLA DOMANDA AVVIENE SOLO TRAMITE IL PORTALE TOSCANA LAVORO E SOTTO L'ESCLUSIVA RESPONSABILITÀ DEL RICHIEDENTE.

PER UN SUPPORTO ALLA PRESENTAZIONE DELLA DOMANDA ON LINE PUOI CONTATTARE:

 **FACILITATORE DIGITALE**
055 19985156